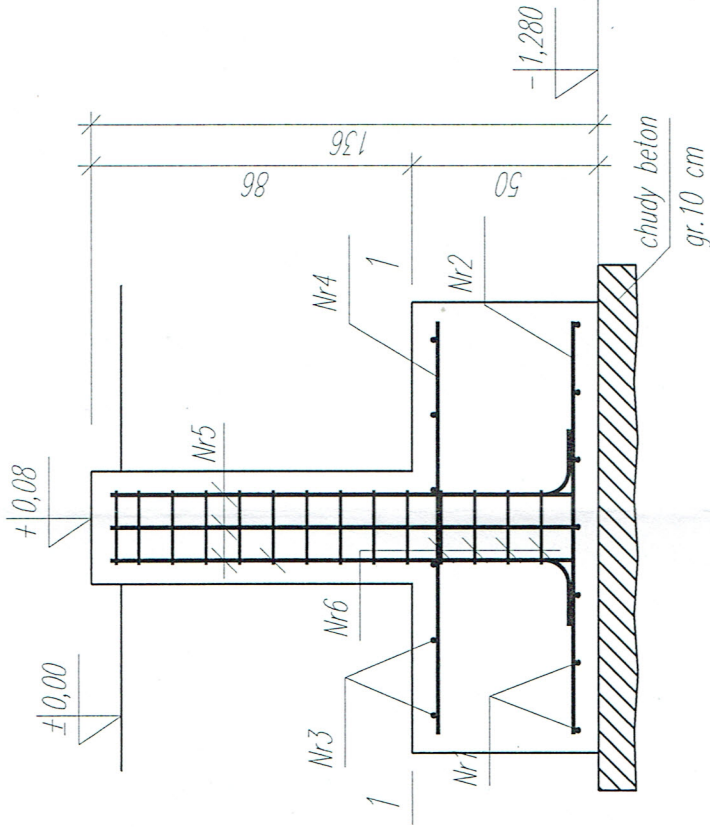
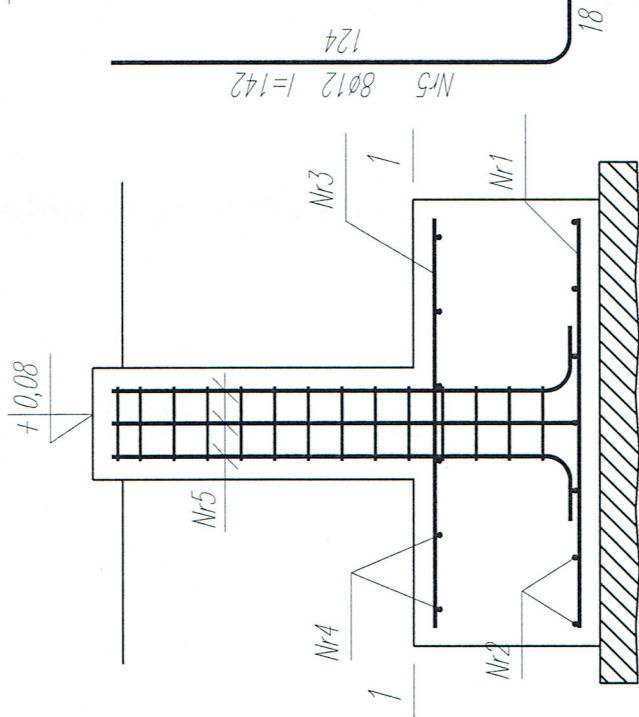


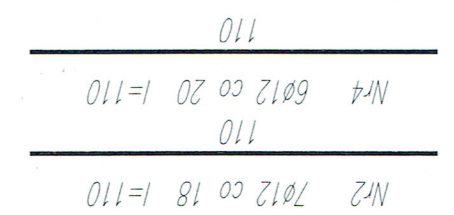
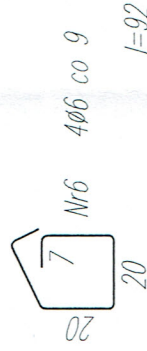
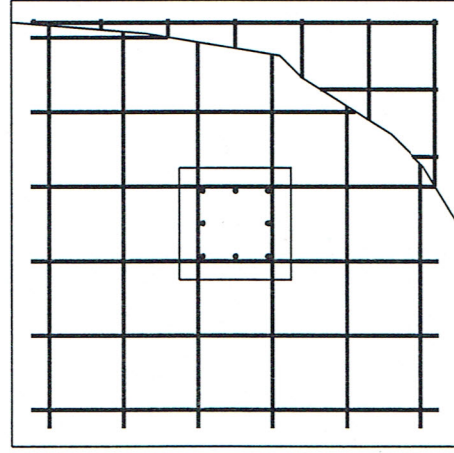
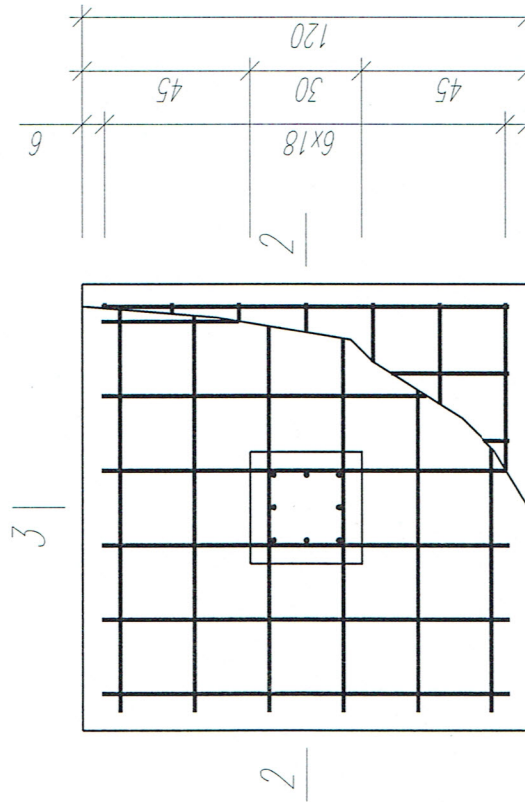
Zbrojenie stopy F-1

3-3

Wykonać 7 szt.



1-1



Uwagi:

- *wymiary w cm ,
- *poziomy podano w m,
- *beton C30/37 (B37-W8),
- *pręty główne ze stali A-IIIIN,
- *strzemiona ze stali A-IIIIN,
- *otulina prętów 5 cm,

DPcib

NINIEJSZE OPRACOWANIE STANOWI DZIEŁO AUTORSKIE I PODLEGA OCHRONIE ZGODNIE Z PRZEPISAMI USTAWY 83 Z DN.04.02.1994 O PRAWIE AUTORSKIM I PRAWACH POKREWNYCH

JEDNOSTKA PROJEKTOWA:

Pracownia Projektowa Architektoniczno-Budowlana Sp. z o.o.
PL 31-317 Kraków, ul. Gnieźnińska 4,
tel/fax: 12 359 54 66 e-mail: ppab@ppab.pl www.ppab.pl

INWESTOR:

Gmina Dukla,
ul. Trakt Węgierski 11,
38-450 Dukla

TEMAT:

Budowa urządzenia terenowego służącego turystyce i rekreacji - platformy widokowej na działce nr 285/2 w Dukli.

TYTUŁ RYSUNKU:

STOPA FUNDAMENTOWA F-1

PROJEKTANT KONSTRUKCJA:
mgr inż. Rafał Smoleń
MAP/0176/POOK/05

PODPIS:

DATA:
kwiecień 2025

PROJEKTANT SPRAWDZAJĄCY KONSTR.:
mgr inż. Robert Kapusta
PDK/0133/PWOK/04

PODPIS:

DATA:
kwiecień 2025

FAZA:

projekt techniczny

BRANŻA:

konstrukcja

SKALA:

1:20

SYMBOL:

PT

NR RYS.:

02

45

Nr2

Nr4

Wykaz zbrojenia

Nr pręta	Średnica [mm]	Długość [cm]	Liczba [szt.]		całkowita prętów	Długość całkowita [m]	
			prętów w 1 elemencie	elementów		Ø6	B500SP
Zbrojenie słopy F-1 – wykonać 7 szt.							
1	12	110	7	7	49	53,9	53,9
2	12	110	7	7	49	53,9	53,9
3	12	110	6	7	42	46,2	46,2
4	12	110	6	7	42	46,2	46,2
5	12	142	8	7	56	76,5	76,5
6	6	92	13	7	91	83,7	83,7
Długość całkowita wg średnic						[m]	277,7
Masa 1mb pręta						[kg/mb]	0,888
Masa prętów wg średnic						[kg]	246,6
Masa prętów wg gatunków stali						[kg]	265,17
Masa całkowita						[kg]	266

Beton	C30/37	(B37)
Stal	B500SP	
Otulina	c nom	=50 mm